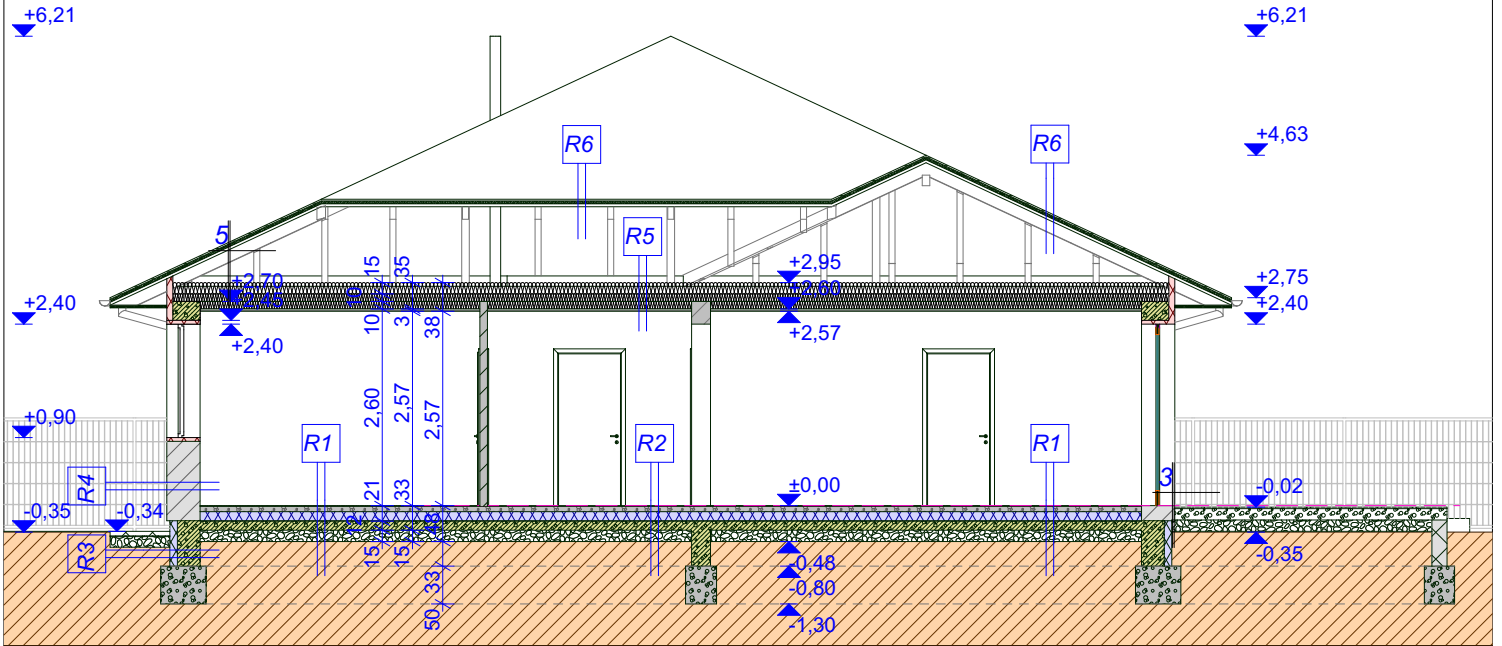


A-A METSZET



R1 Talajon fekvő padló
 8 mm - laminált padló burkolat min. 8 mm vastagságban, min D AC3 kopásállósággal, iszappapír alátéttel
 7 cm - vasalt esztrich aljzat CT F4
 1 rtg - PE fólia, technológiai szigetelés, lazán fektetve
 12 cm -EPS 150 lépésálló hőszigetelés, 2x6 cm vastagságban
 1 rtg - üvegfátyol hordozórétegű SBS modifikált bitumenes vastaglemez talajnedvesség elleni szigetelés
 12 cm - hálós vasalású aljzatbeton C20/25
 15 cm - tömörített közuzalék vagy törtbeton terítés
 tömörített feltöltés
 termett talaj

R2 Talajon fekvő padló
 8 mm - kerámia burkolat PEI IV kopásállósággal, vizes helyiségekben min R10 csúszásgátlással, 3-5 mm rugalmas csemperagasztóba fektetve, vizes helyiségekben 1 mm száraz rétegvastagságú üzemi víz elleni szigeteléssel, pl Schönox HA
 6,5 cm - vasalt esztrich aljzat CT F4
 1 rtg - PE fólia, technológiai szigetelés, lazán fektetve
 12 cm -EPS 150 lépésálló hőszigetelés, 2x6 cm vastagságban
 1 rtg - üvegfátyol hordozórétegű SBS modifikált bitumenes vastaglemez talajnedvesség elleni szigetelés
 12 cm - hálós vasalású aljzatbeton C20/25
 15 cm - tömörített közuzalék vagy törtbeton terítés
 tömörített feltöltés
 termett talaj

R3 Külső lábazati teherhordó fal
 1 rtg - lábazati vakolat
 10 cm - XPS300 lábazati hőszigetelés, mikroszálás ragasztóhabarcsba pont/perem rendszerben ragasztva
 30 cm - zsalukő falazat
 12 cm - tömörített közuzalék vagy törtbeton terítés

R4 Külső homlokzati teherhordó fal
 1 rtg - dörzsölt nemesvakolat 1,2 mm szemcsemérettel szilikonbázisú hordozóanyaggal
 44 cm - Porotherm 44 Thermo-Profi teherhordó külső falazat $\lambda \leq 0,17$ W/mK
 1 rtg - belső javított meszes vakolat glettelés, disperziós festés

R5 Padlásfödém
 fa tartógerendák között 2*10 és 1*15 cm vastagságú, hidrofóbizált, műgyanta kötésű csupasz kőzetgyapot lemez $\lambda \leq 0,039$ W/mK, testsűrűség 35 Kg/m³, A1 éghetőségi osztály, pl.: Knauf MPN Plus
 CD gipszkarton mennyezeti profil a gerendákra merőlegesen, 40 cm léctávolsággal, direkt függesztővel szerelve
 1 rtg - párazáró fólia a bordákra kétoldali ragasztószalaggal $s_d \geq 100$ m, 180 gr/m² felületsúly, 10 cm átlapolással, felülettolytonosítva
 2 rtg - tűzgátló gipszkarton építőlemez DF13 álmennyezet
 1 rtg- glettelőgipsz simítás, üvegfátyol erősítéssel
 disperziós festés

R6 Tetőszerkezet
 Bramac betoncserép fedés
 32/50 mm cserépléc
 32/50 mm ellenléc
 1 rtg - páraáteresztő alátétfólia W1 vízzárósággal, -40-től +80 °C-ig hőállósággal
 7,5/15 szaruat, talpgerenda szeglemezes tartószerkezet gomba- és lángmentesítővel kezelve

tervezők	<p>Sziklai Kornél okleveles építész-mérnök É 13-1506 2330 Dunaharaszti, Móra Ferenc u. 40.</p> <p><i>Sziklai Kornél</i></p>		<p>Kétlakásos lakóépület 2330 Dunaharaszti, Kaszala Károly utca 60.</p>	
	<p>tartószerkezet: Tegyei Gábor okl építőmérnök T-T 01-2029</p> <p><i>Tegyei Gábor</i></p>		<p>A - A metszet ±0,00=101,61 Bf</p> <p>Will Immo System Kft.</p> <p><i>Will Immo System Kft.</i></p>	<p>1:100</p>
	<p>gépész: Gyarmathy Zsolt, épületgépész terv. G-09-0523, 4029 Debrecen, Dobozi u. 8., 2/18.</p> <p><i>Gyarmathy Zsolt</i></p>		<p>2330 Dunaharaszti, Kós Károly u. 73/2</p>	<p>E - 3</p>
	<p>épületvillaomosság: Incze Sándor okl villamosmérnök V-T 01-5776; VTT/022/2010/MSZT</p> <p><i>Incze Sándor</i></p>		<p>2025. 01. 31.</p> <p style="text-align: center;">EGYSZERŰ BEJELENTÉSI TERVDOKUMENTÁCIÓ</p>	